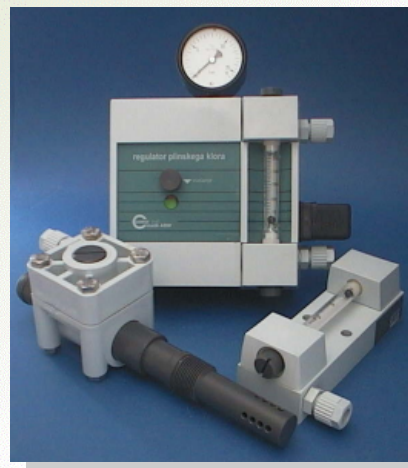


Хлоратор

серии **MR 20 RC**



Общие сведения:

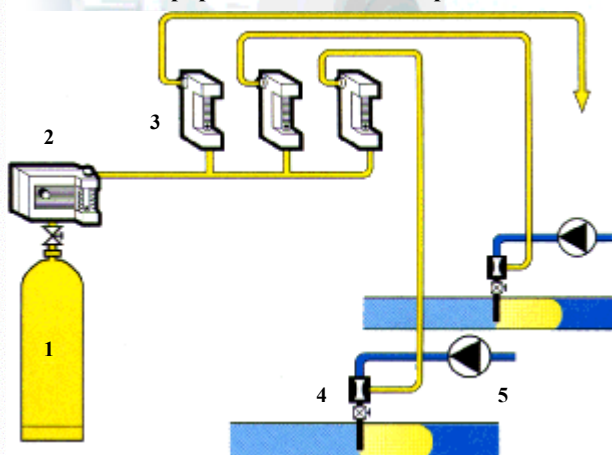
Хлораторы MR 20 RC предназначены для дозирования хлоргаза, а при незначительных изменениях конструктива также и других газов, и действуют по принципу непрямого создания вакуума.

Хлоратор MR 20 RC состоит из вакуумного регулятора М 20 С, эжектора М 300 С и ротаметра М 200.

Уровень дозирования устанавливается вручную с помощью клапана-дозатора на ротаметре.



Система хлорирования в несколько рабочих точек

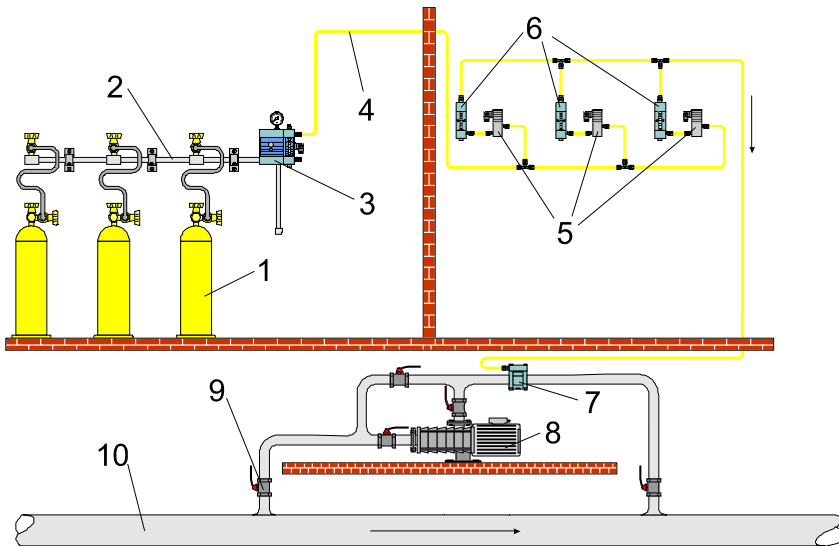


1. Хлорный баллон
2. Вакуумный регулятор
3. Ротаметр
4. Эжектор
5. Напороповышающий насос

Систему MR 20 RC можно дооснастить дополнительными ротаметрами, которые следует устанавливать параллельно к имеющемуся. Таким образом можно расширить систему до нескольких точек дозирования, но в этом случае необходимо предусмотреть в ней подходящий эжектор. При дооснащении системы ротаметрами необходимо помнить о том, что нельзя превышать пропускную способность регулятора.

Систему можно также расширить для работы в режиме полуавтоматического дозирования. Если в системе водоснабжения имеются несколько насосов повышения давления, каждый насос может быть дооснащен эжектором и ротаметром и подключен параллельно к регулятору. Дозирование можно блокировать с помощью электромагнитного клапана.

Дозирующее оборудование для агрессивных газов и жидкостей / Хлораторы



1. Хлорный баллон
2. Коллектор с аксессуарами
3. Вакуумрегулятор
4. Вакуумная трубка
5. Электромагнитный клапан
6. Ротаметр
7. Эжектор
8. Насос эжектора
9. Вентили
10. Напорный водовод

Полуавтоматическое дозирование - активация электромагнитных клапанов зависит от учитываемых изменений расхода.

Технические данные:	Соединения:	Точность дозирования:	Отгрузочный вес и размеры:
Диапазон дозирования: (г/час)	Вакуум:	± 4%	Нетто: 5,00 кг
1 до.....12	1-7 (2 кг/ч) – D8/10	Вид газа:	Брутто: 7,70 кг
2 до.....25	8 (4 кг/ч) – D8/10	C=Cl ₂	Размеры упаковки:
3 до.....100	*более, чем 30 м – D12/16	S=SO ₂	600 x 400 x 400 мм
4 до.....200	9 (10 кг/ч) – D12/16	N=NH ₃	
5 до.....500	15 (15 кг/ч) – D12/16	Диапазон регулировки:	
6 до.....1000		1 : 20	
7 до.....2000	Подключение к баллону:		
8 до.....4000	1” (совместимо с DIN 477)		
9 до.....10000	Соединения эжектора:	Прочие размеры соединений	
15 до.....15000	См. информацию к эжекторам М 300.	изготавливаются под заказ.	

Коды заказа:

MR 20 A R C/X B T P M F

Модель	_____
Эл. аварийный сигнал (да/нет)	_____
Полный/Пустой (да/нет)	_____
Регулятор	_____
Вид газа	_____
Диапазон дозирования	_____
Эжектор D.P.T. (да/нет)	_____
Усиленный эжектор (да/нет)	_____
Эжектор с соединителем (у/п)	_____
Манометр давления (да/нет)	_____
Блокирующий хомут	_____

Примечания:

- Регулятор - “R”, означает систему со всеми основными частями
- Вид газа - “C” – Cl₂, “S” – SO₂, “N” – NH₃
- Диапазон дозирования выбирается из таблицы технических данных, указанный номер соответствует коду заказа
- Эжектор D.P.T. “B”: используется в плавательных бассейнах и при давлении до 6 бар
- Усиленный эжектор “T”: используется при давлении свыше 6 бар



Производитель

YOUR PARTNER IN WATER TREATMENT TECHNOLOGY

Дистрибьютор в РФ и Казахстане



Центр Хлор Реконструкция
Технологическое бюро инженера Шапиро А.С.

Тел. / факс: +7 (4722) 50—09—60